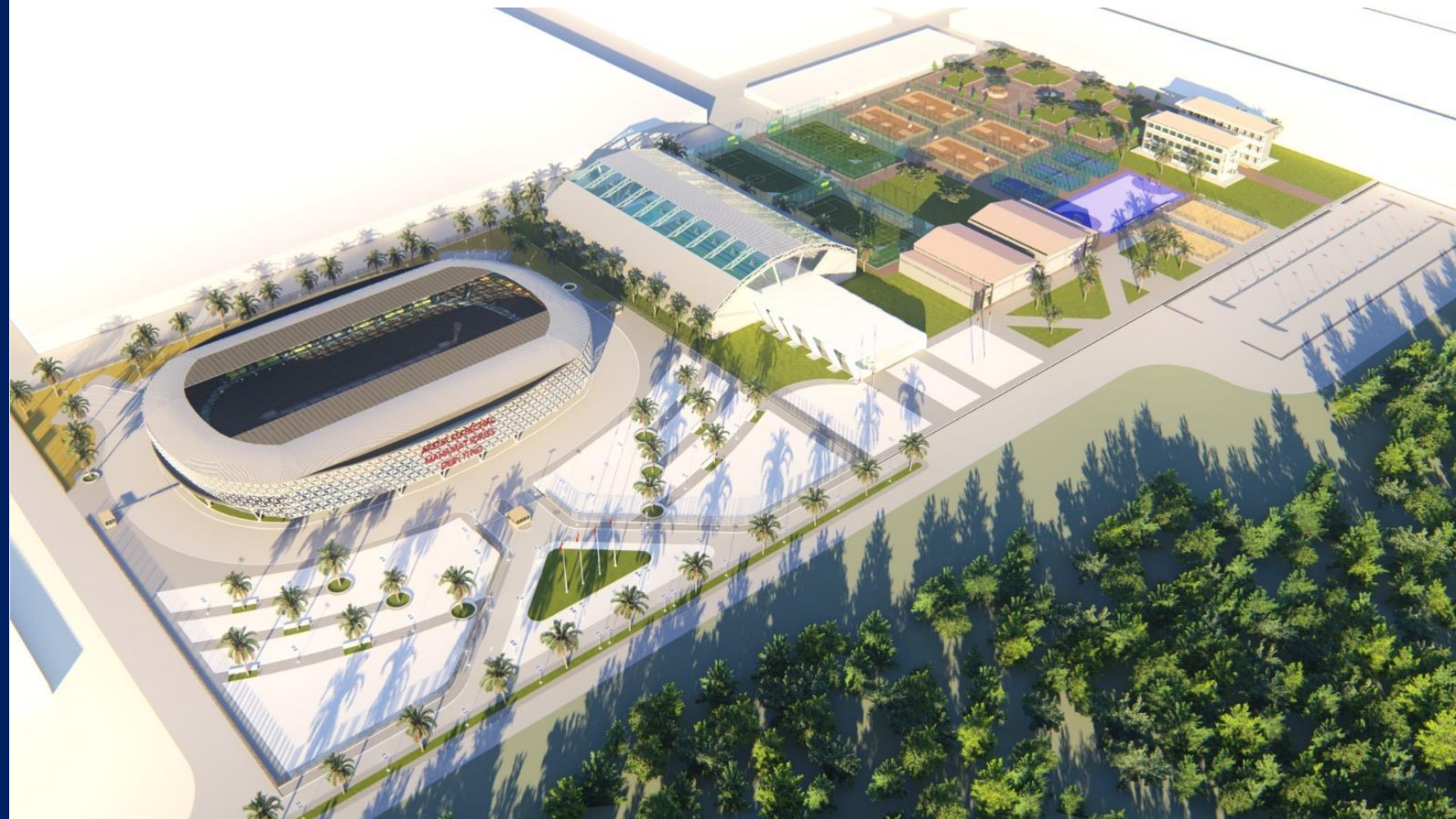


# TOUMAI CITY

LA CITE DES SPORTS



ARCHITECTE :  
ALI MAHAMAT NASSOUR  
ABDOULAYE



## COMPLEXE SPORTIF

Sous le leadership éclairé du **Président de la République, MARECHAL MAHAMAT IDRIS DEBY ITNO**, le sport s'impose comme un pilier stratégique de l'émergence nationale, pleinement inscrit dans la vision des **12 chantiers et 100 actions**, socle du Plan d'action du Gouvernement.

Convaincu que la grandeur d'une Nation se mesure aussi à la force, à la discipline et au mérite de ses talents sportifs, le Chef de l'État place le sport au cœur de la politique publique comme un levier d'excellence, de cohésion sociale et de rayonnement international. Cette orientation, résolument apolitique, traduit la volonté de l'État de reconnaître, d'encadrer et de valoriser la bravoure des jeunes sportifs tchadiens, porteurs d'espoir et d'unité nationale.

C'est dans cet esprit que naît le projet **TOUMAI City** – Complexe sportif, conçu comme un symbole d'ambition, de dépassement de soi et de consécration du mérite sportif.

Porté par la vision des plus hautes autorités, **TOUMAI City** vise à :

- offrir un **cadre d'excellence** à l'éclosion des talents sportifs ;
- promouvoir la **culture de l'effort, du mérite et de la discipline** ;
- renforcer la compétitivité du sport tchadien sur les scènes régionale et internationale ;
- faire du sport un **vecteur durable d'émergence et de fierté nationale**.



# PREAMBULE

TOUMAI  
CITY

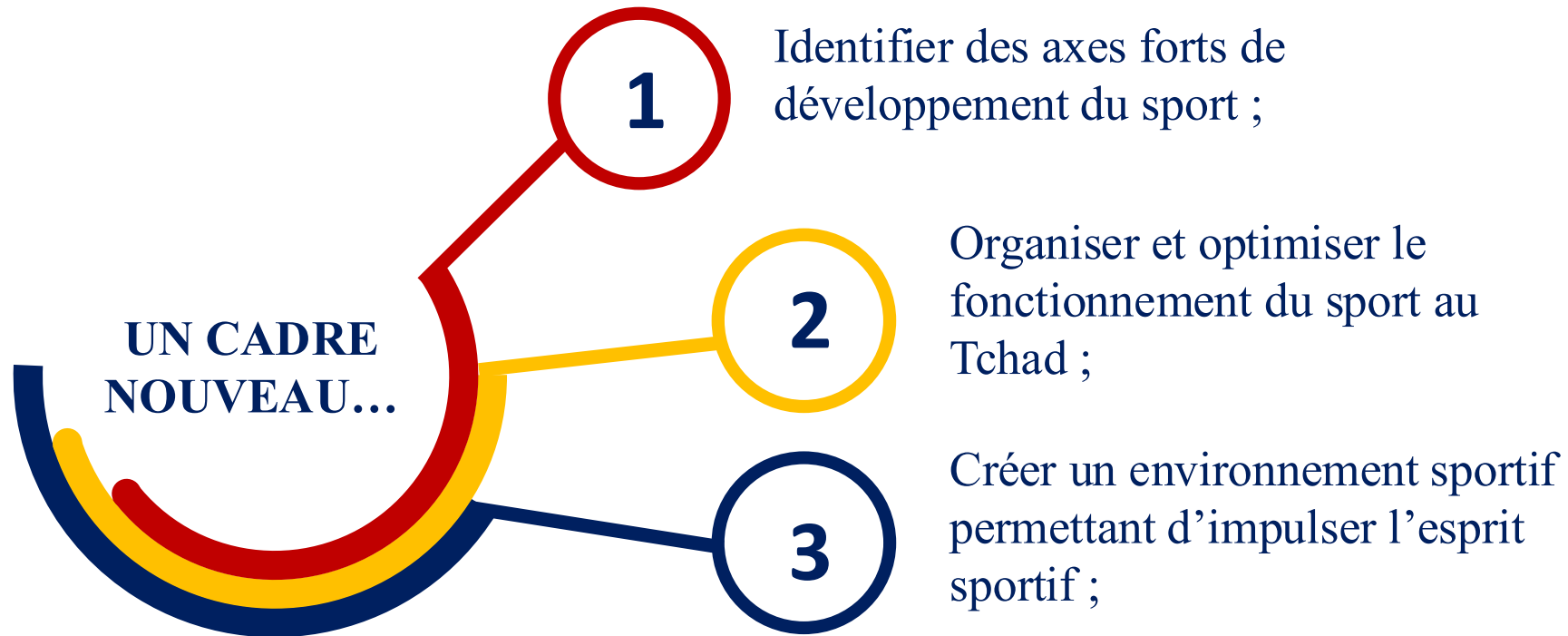
Le projet TOUMAI City ambitionne de créer un pôle sportif de référence, moderne et structurant, répondant aux standards nationaux et internationaux, destiné à révéler, former et accompagner l'élite sportive tchadienne.

Il comprend notamment :

- ❖ Une Aréna omnisports de 7 500 places assises, dédiée aux grandes disciplines collectives et individuelles : Basket, Volley-Ball, Hand-Ball, Gymnastique, Taekwondo, karata et Boxe.
- ❖ Une piscine olympique de 3 000 places assises, au service de la natation de haut niveau ;
- ❖ Un mini-parc paysager avec parcours de santé, favorisant la préparation physique et le bien-être
- ❖ Un espace multisport composé de : (3 mini-terrains de Foot, 4 terrains de Baskets, 3 terrains de tennis, 2 terrain de Volley-ball et 1 terrain Hand-ball).
- ❖ Deux grands dortoirs, assurant l'hébergement et l'encadrement des sportifs.

# UN PROJET A FORT IMPACT SOCIAL

TOUMAÏ  
CITY

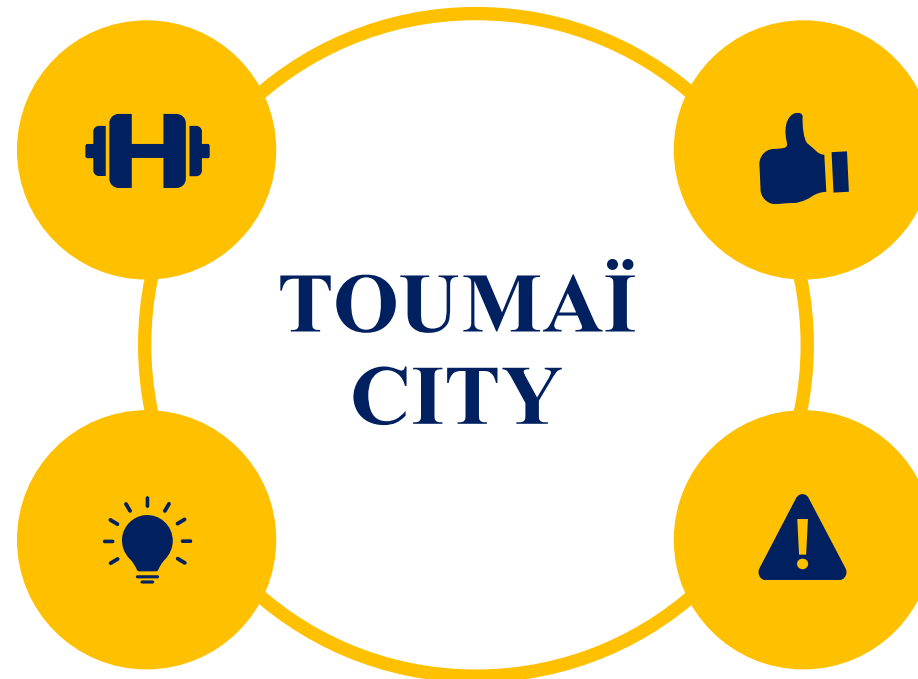


# DES INFRASTRUCTURES UTILES POUR LE SPORT

TOUMAÏ  
CITY

- ❑ Le sport de masse et de proximité est confronté au manque d'animateurs et de matériels didactiques ;

- ❑ Il n'y a plus de compétitions pour les universités, instituts et autres grandes écoles.



- ❑ Malgré son caractère obligatoire, l'EPS continue par ne pas être enseignée dans beaucoup d'établissements scolaires qui ne disposent ni d'enseignants, ni d'infrastructures pour la pratique. Aujourd'hui, elle est caractérisée par une insuffisance d'enseignants, leur mauvaise répartition dans les établissements et le manque de coordination institutionnelle.
- ❑ Une absence de stratégie pour promouvoir les activités physiques et sportives et un modèle sportif inadapté aux réalités locales (structure sociale, culture, économie, santé, etc.)...

# 12 CHANTIER ET 100 ACTIONS

TOUMAÏ  
CITY

## SUITE A UNE FORTE AMBITION DES AUTORITES :

Créer un environnement sportif adéquat à l'impulsion du sport tchadien et proposer des axes stratégiques pour améliorer la politique nationale des sports.

- La promotion des jeunes et du sport au Tchad;
- Un fort soutien aux initiatives de la Jeunesse Tchadienne en général et aux Sports en particulier.



# INTENTIONS DU CABINET AIA

TOUMAÏ  
CITY

Le cabinet AIA entend accompagner le maître d'ouvrage à toutes les étapes du projet, depuis la phase de conception jusqu'à la mise en service des équipements, en garantissant une approche globale, cohérente et maîtrisée sur les plans architectural, technique, économique et opérationnel.

## 1. Programmation technique détaillée

- Le cabinet AIA propose l'élaboration d'une programmation complète et rigoureuse, comprenant :
- Le programme architectural, définissant les besoins fonctionnels, les surfaces, les usages et les relations entre espaces ;
- Le programme technique, intégrant les exigences constructives, réglementaires, environnementales et techniques, afin d'assurer la viabilité et la performance du projet.

## 2. Mobilisation du financement

- AIA accompagne le porteur du projet dans la présentation et la valorisation du projet auprès des partenaires et bailleurs, notamment lors des rencontres institutionnelles et financières, en mettant en avant :
- la pertinence architecturale et fonctionnelle,
- la cohérence économique,
- la faisabilité globale du projet.

# INTENTIONS DU CABINET AIA

TOUMAÏ  
CITY

## 3. Études architecturales et techniques

- Le cabinet assure la réalisation des études architecturales et techniques approfondies, incluant :
- l'analyse de la faisabilité économique,
- l'optimisation des coûts,
- la conformité aux normes en vigueur,
- l'intégration des contraintes techniques et contextuelles du site.

## 4. Phase de construction

- AIA garantit un suivi rigoureux des travaux, visant à :
- assurer la conformité de l'exécution aux études validées,
- respecter les délais et le budget,
- coordonner les différents intervenants,
- maintenir un haut niveau de qualité architecturale et technique.

## 5. Équipement et mise en service

Le cabinet accompagne la phase d'équipement, incluant :

- Le suivi des installations,
- Les essais et recettes des équipements et des usines,
- La vérification de la performance et du bon fonctionnement avant la mise en exploitation.

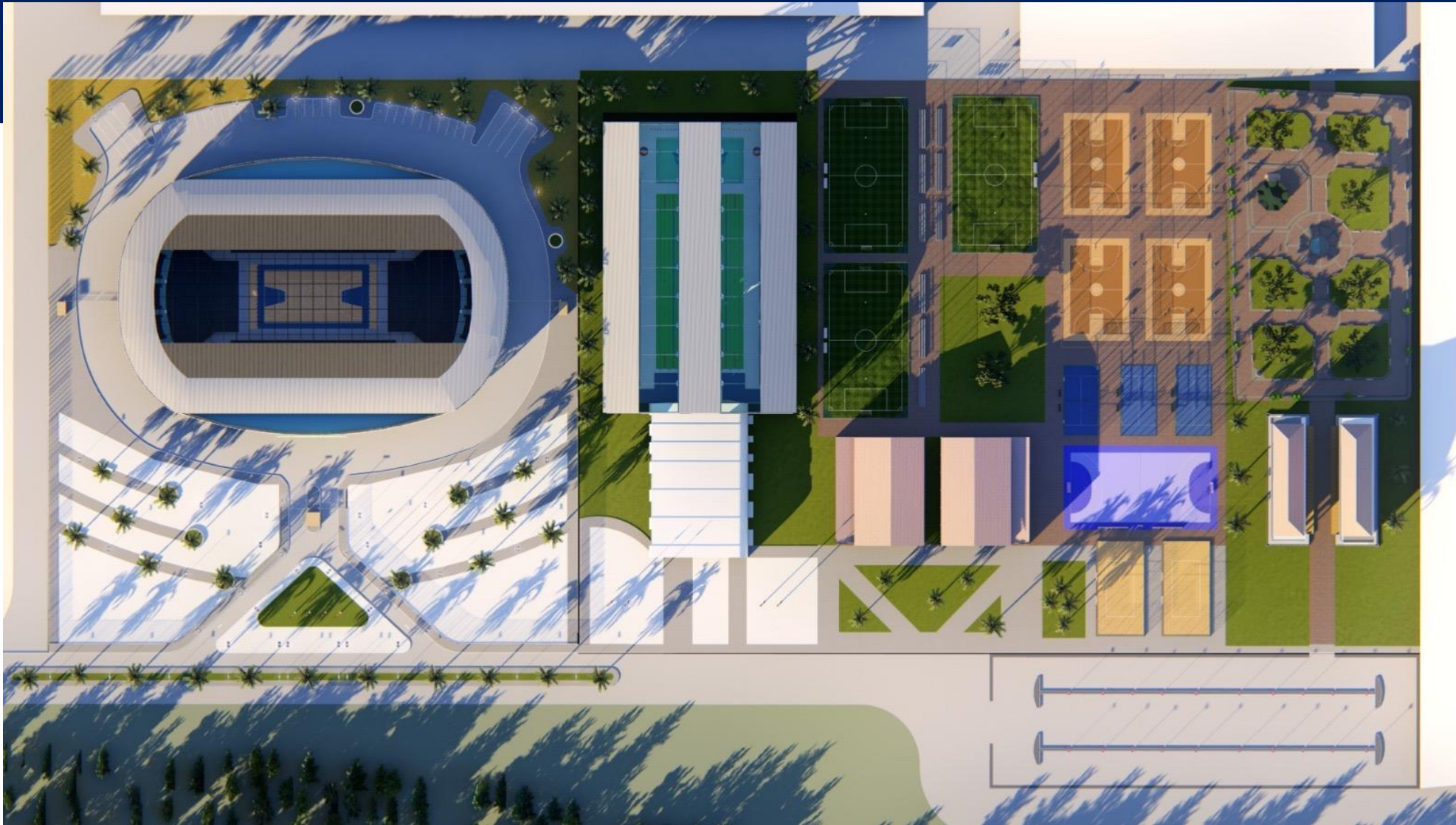
TOUMAÏ  
CITY

TOUMAÏ

CITY

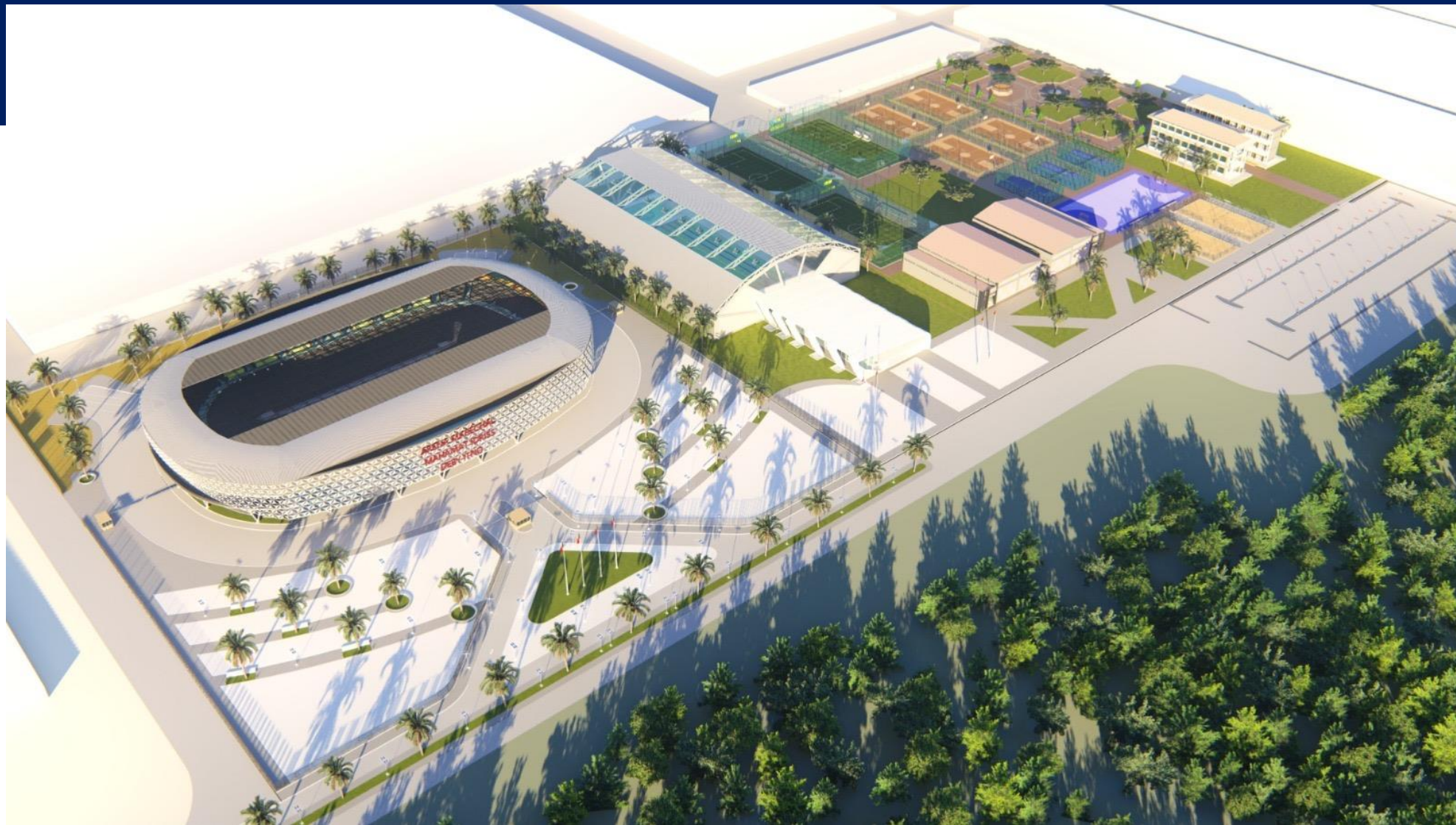
METHODOLOGIE ET ESQUISSE PRELIMINAIRE

# TOUMAÏ CITY



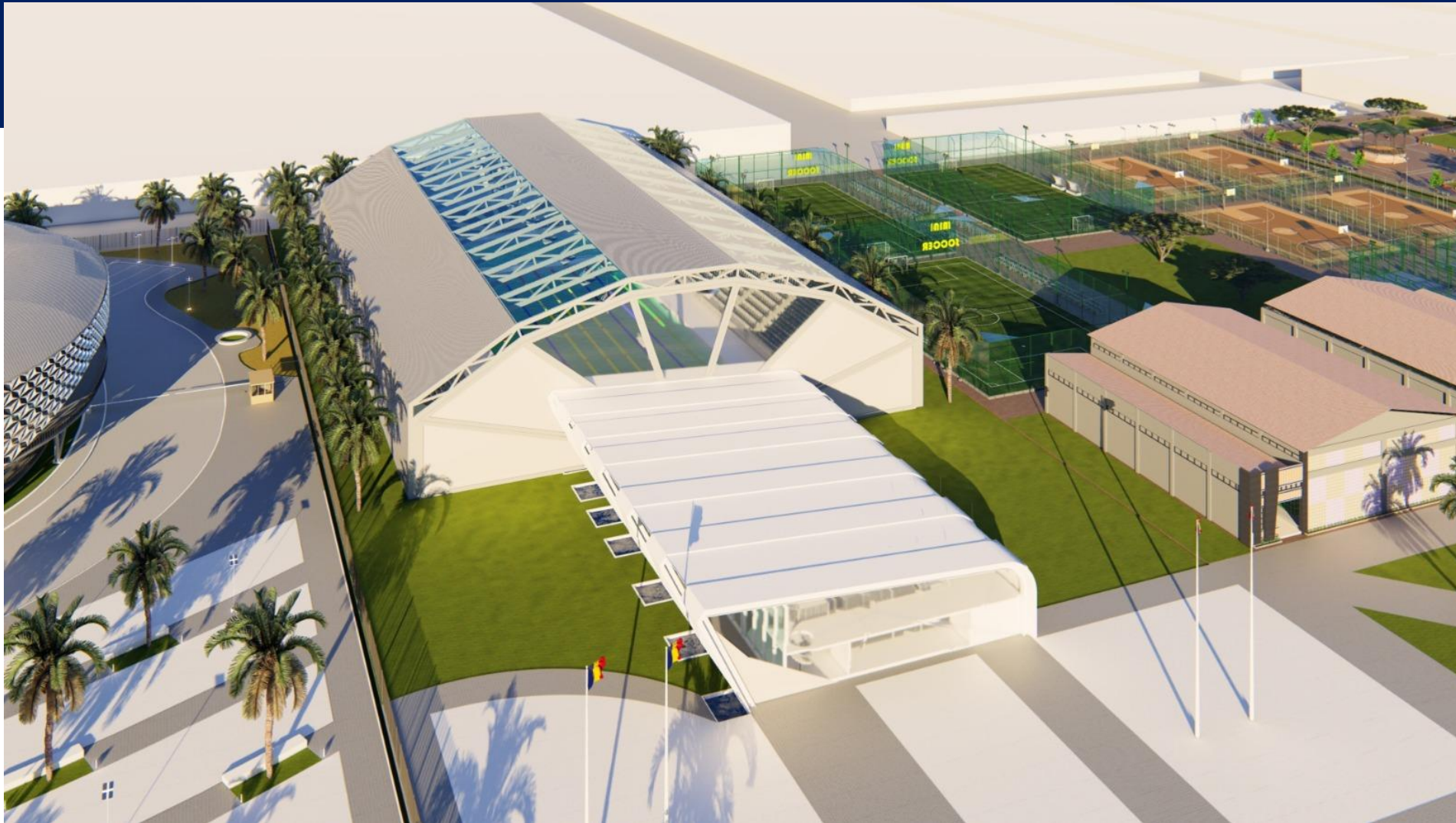
# TOUMAI CITY







# TOUMAI CITY



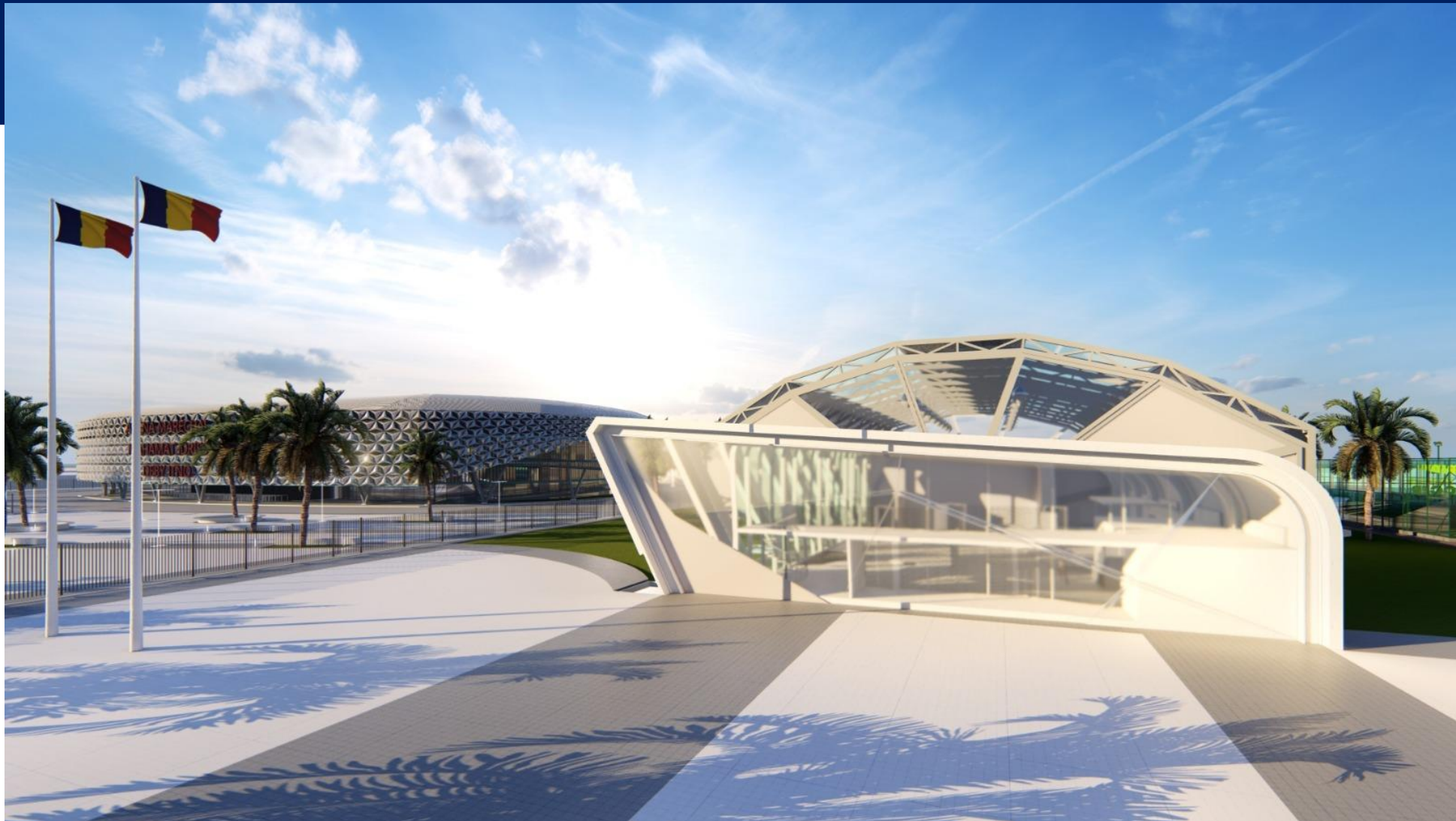
# TOUMAÏ CITY







# TOUMAÏ CITY



# TOUMAÏ CITY



# TOUMAÏ CITY



# TOUMAÏ CITY



29/01/2026

CABINET ARCHITECTURE-INGENERING-ADVICE

21



# TOUMAÏ CITY



29/01/2026

CABINET ARCHITECTURE-INGENERING-ADVICE

23

# COMPLEXE SPORTIF

TOUMAÏ  
CITY



ARCHITECTE :

ALI MAHAMAT NASSOUR  
ABDOULAYE

Plus d'info sur

amna.archi92@gmail.com  
mahamatalinassour@yahoo.fr

+235 66 60 59 01

N'Djamena-Tchad